

TADANO

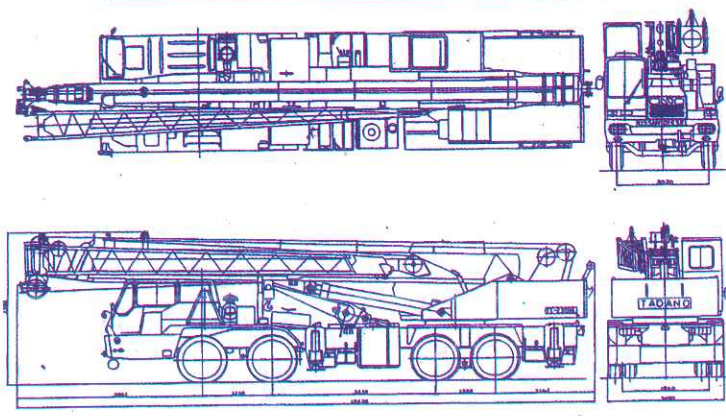
รุ่น TL 250M-1 ขนาดยกได้สูงสุด 25 ตัน

ตารางแสดงพิสัยการยก

A \ B (m)	10.2m	17.3m	24.4m	31.5m
3.0	25.00	16.00		
3.5	25.00	16.00		
4.0	22.70	16.00	10.00	
4.5	20.70	16.00	10.00	
5.0	19.00	16.00	10.00	
6.0	15.50	13.65	10.00	7.00
6.8	13.40	11.90	10.00	7.00
7.0	12.95	11.50	9.70	7.00
8.0	10.55	9.85	8.55	7.00
8.5	9.50	9.00	8.05	6.55
9.0		8.20	7.60	6.20
10.0		6.75	6.85	5.60
12.0		4.75	5.25	4.65
14.0		3.40	3.90	3.90
15.5		2.70	3.15	3.45
16.0			2.95	3.30
18.0			2.30	2.60
20.0			1.75	2.05
22.0			1.35	1.60
23.0			1.10	1.40
24.0				1.25
26.0				0.95
28.0				0.70
30.0				0.45

A = ความยาวบูม B = รัศมีห่างจากจุดยก
 C = ความยาวจ็ิบ D = องศาของจ็ิบ
 E = องศาของบูม

ขนาดของรถเครนรุ่น TL 250M-1



ตารางแสดงพิสัยการยกแบบต่อจ็ิบ

E (°)	8.5m		14.0m	
	Offset 5°	Offset 30°	Offset 5°	Offset 30°
80	3.00	1.55	2.00	0.80
77	3.00	1.55	2.00	0.80
76	3.00	1.55	1.92	0.80
75	3.00	1.55	1.81	0.77
70	2.28	1.36	1.40	0.69
65	1.85	1.21	1.08	0.63
60	1.57	1.10	0.88	0.58
55	1.19	1.00	0.74	0.53
50	0.81	0.73	0.62	0.45
45	0.52	0.48	0.39	0.36
42	0.37	0.35	0.28	0.24
41	0.32	0.31	0.25	
40	0.28	0.27		

รัศมีการยกสูงสุด

